

# PV

## PULSANTE MANUALE RESETTABILE DI ATTIVAZIONE USCITE DI SICUREZZA RESETTABLE MANUAL CALL POINT FOR OUTPUT ACTIVATION FOR EMERGENCY EXIT



### DESCRIZIONE

Il pulsante di chiamata manuale permette di attivare le uscite di sicurezza in un sistema antincendio.

### FUNZIONAMENTO

Una volta attivato il pulsante rimane attivo fino a che non viene ripristinato manualmente tramite la chiave. Per ripristinare il pulsante, girare la chiave di ¼ di giro a sinistra, in senso antiorario.

### CARATTERISTICHE TECNICHE

Materiale:	ABS
Colore:	verde
Alimentazione:	12-28Vcc
Assorbimento in stand-by:	0mA a 24Vcc
Assorbimento in allarme:	110mA a 24Vcc
Resistenza interna:	220 Ohm, 2W
Temperatura stoccaggio:	-10°C / +70°C
Temperatura funzionamento:	-10°C / +70°C
Umidità relativa massima:	93% no condensa
Grado di protezione:	IP40
Dimensioni:	100x105x63mm
Fabbricato in:	Italia da FDP

### DESCRIPTION

The resettable manual call point permits to activate the outputs for a emergency exit in the fire systems.

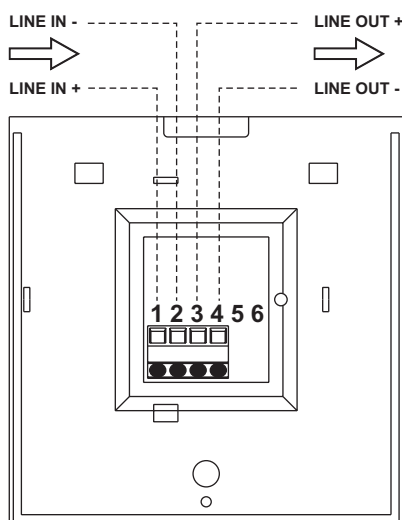
### OPERATION

Once in action the button remains activated until it is manually reset by key. To reset the button, turn the key ¼ to the left, anticlockwise.

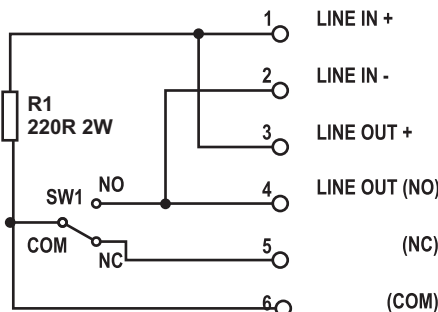
### TECHNICAL FEATURES

Material:	ABS
Colour:	green
Power supply:	12-28Vdc
Average current:	0mA at 24Vdc
Alarm current:	110mA at 24Vdc
Internal resistor:	220 Ohm, 2W
Storage temperature:	-10°C / +70°C
Working temperature:	-10°C / +70°C
Max. relative humidity:	93% no condensed
Protection:	IP40
Size:	100x105x63mm
Made in:	Italy by FDP

### SCHEMI ELETTRICI DI COLLEGAMENTO



### ELECTRICAL SCHEMATIC



L'azienda si riserva di apportare eventuali modifiche senza preavviso. La garanzia convenzionale dei prodotti è valida 12 mesi dalla data di rilascio del documento fiscale che ne prova l'acquisto.

The manufacturer reserves the right to apply or revise modifications to its equipment without any prior notice. The conventional warranantee is valid for 12 months starting from the date of the sales document to proof of purchase released.



# PD

## PULSADOR MANUAL TERMINAR EVACUACIÓN TOUCHE MANUELLE RÉARMABLE DE ACTIVATION SORTE DE SÛRETÉ



### DESCRIPCIÓN

El pulsador Manual le Permite de terminar la procedura de Extinction con el Panel de Control o con el Panel de Extinction mismo.

### OPÉRATION

Una vez accionado, éste queda activado hasta que se realiza un rearme manual mediante la llave. Para rearmar el pulsador girar la llave ¼ de vuelta a la izquierda y quedará listo para un nuevo uso.

### CARATTERISTICHE TECNICHE

Material:	ABS
Color:	verde
Alimentación:	12-28Vcc
Absorción:	0mA a 24Vcc
Absorción en alarma:	110mA a 24Vcc
Resistencia interna:	220 Ohm, 2W
Temperatura almacenam.:	-10°C / +70°C
Temperatura funcionam.:	-10°C / +70°C
Humedad relativa máxima:	93% no condensada
Nivel de protección:	IP40
Dimensiones:	100x105x63mm
Fabricado in:	Italia da FDP

### DESCRIPTION

La touche de activation est un point d'activation manuel d'une sorte de surete.

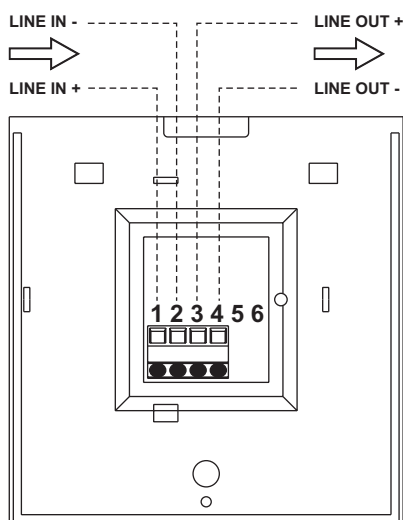
### OPERATION

Pour actionner la touche, cassez le scellé en pressant en dehors la couverture de protection et depuis pressez. Elle reste activée jusqu'à ce qu'il y a un réarmement à faide d'une clé. Pour réarmer la touche, tournez la clé 1/4 à gauche et elle sera prête pour la réutiliser, après y avoir mis à nouveau le scellé.

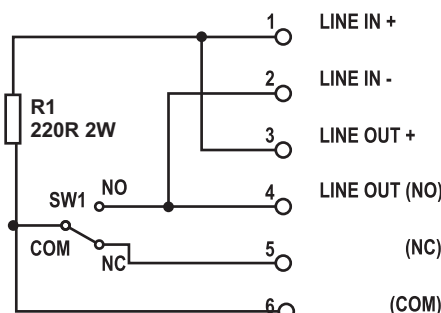
### TECHNICAL FEATURES

Material:	ABS
Colour:	vert
Power supply:	12-28Vdc
Average current:	0mA à 24Vdc
Alarm current:	110mA à 24Vdc
Internal resistor:	220 Ohm, 2W
Storage temperature:	-10°C / +70°C
Working temperature:	-10°C / +70°C
Max. relative humidity:	93% no condensed
Protection:	IP40
Size:	100x105x63mm
Made in:	Italy par FDP

### ESQUEMAS ELÉCTRICOS DE CONEXIÓN



### ESQUEMAS ELÉCTRICOS DE CONEXIÓN



La empresa se reserva el derecho a realizar eventuales modificaciones sin previo aviso. La garantía convencional de los productos es válida 12 meses a partir de la fecha de expedición del documento fiscal que comprueba su compra.

L'entreprise se réserve d'apporter les eventuelles modifications sans préavis. La garantie conventionnelle des produits est valide 12 mois de donnée de relâchement du document fiscal qui en éprouve l'achat.

